

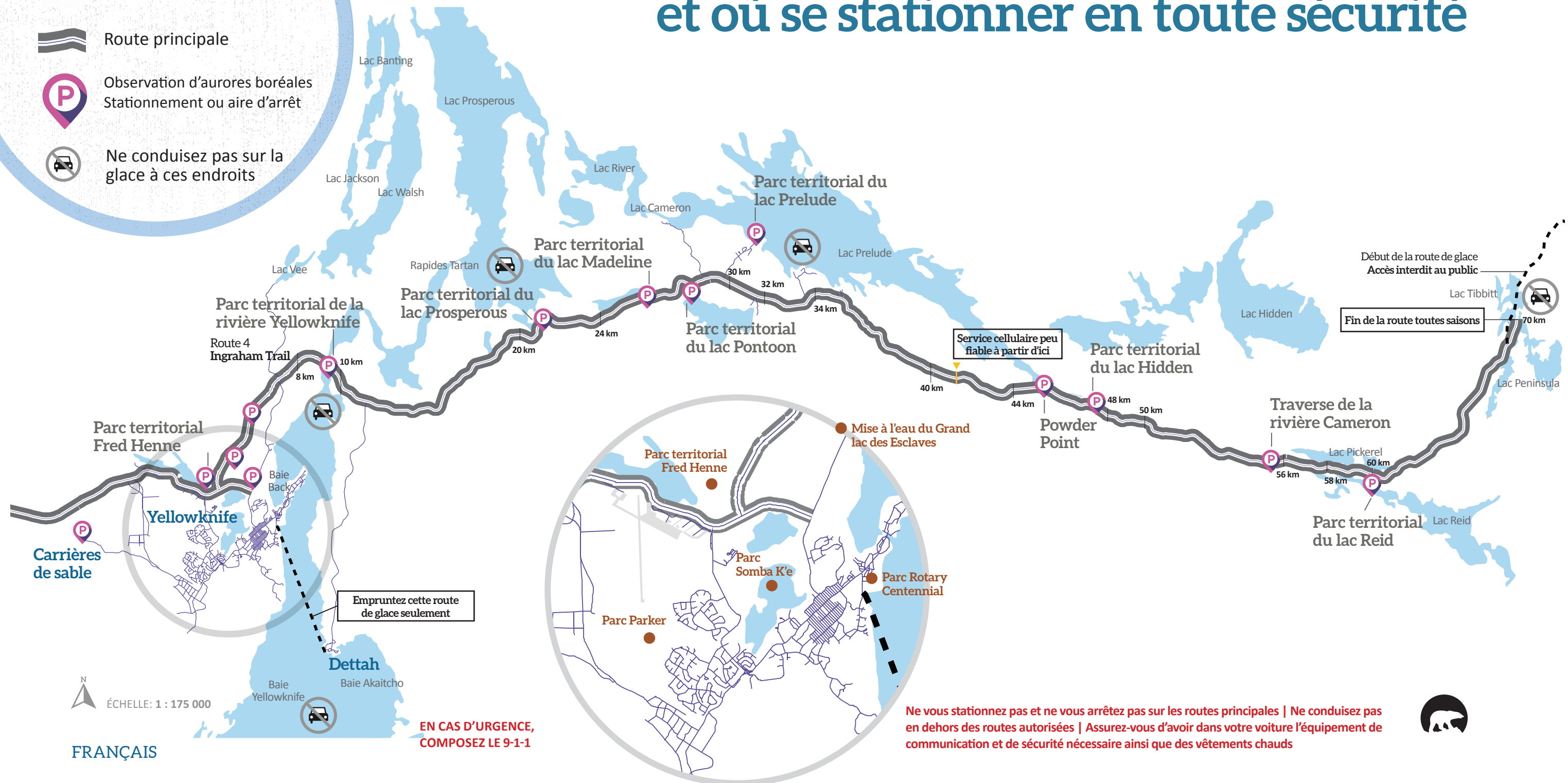


Légende

- Route d'hiver
- Route toutes saisons
- == Route principale
-  Observation d'aurores boréales
Stationnement ou aire d'arrêt
-  Ne conduisez pas sur la
glace à ces endroits

Lieux où observer les aurores boréales et où se stationner en toute sécurité



Ne vous stationnez pas et ne vous arrêtez pas sur les routes principales | Ne conduisez pas en dehors des routes autorisées | Assurez-vous d'avoir dans votre voiture l'équipement de communication et de sécurité nécessaire ainsi que des vêtements chauds



Explorez les Territoires du Nord-Ouest en toute sécurité



Roulez sur les routes en toute sécurité

- Ne vous gardez jamais sur le côté ou au milieu de la route : cela vous met en danger, ainsi que les autres conducteurs.
- Allumez toujours les phares lorsque vous conduisez et réduisez l'intensité de vos feux de route lorsque vous croisez des véhicules en sens inverse.
- Les routes des TNO sont souvent empruntées par de gros véhicules commerciaux. Laissez-leur beaucoup d'espace.
- La glace, la neige, la pluie, le gravier et la mauvaise visibilité sont autant de facteurs pouvant diminuer votre capacité de conduire en toute sécurité.
- Dans certaines zones le long des routes, le service cellulaire est faible ou inexistant.
- Il n'y a aucun service à l'extérieur des limites de la ville.
- Respectez les limites de vitesse en tout temps.



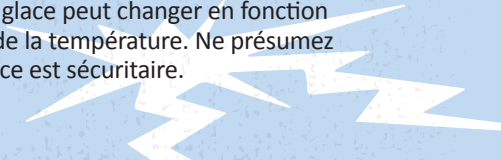
Soyez prêt à affronter les conditions météorologiques

- Habillez-vous convenablement pour le temps qu'il fait. Assurez-vous d'avoir un parka, un pantalon de neige, des bottes d'hiver, une tuque et des gants – vous pouvez louer ces vêtements auprès des exploitants d'entreprises touristiques.
- Portez des couleurs vives ou des vêtements réfléchissants pour que les automobilistes puissent vous voir.
- Les températures froides sont dangereuses, et si votre véhicule tombe en panne, vous devrez peut-être attendre de l'aide pendant des heures.
- Les engelures représentent un réel danger. N'exposez pas votre peau à l'air.



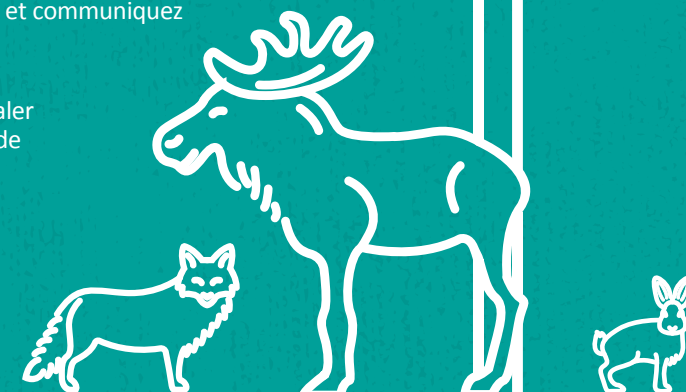
Sécurité sur la glace

- Il n'est sécuritaire de conduire que sur les routes de glace entretenues par le gouvernement des Territoires du Nord-Ouest – dans la région de Yellowknife, seule la route de glace de Dettah est concernée.
- Ne marchez pas sur la glace avant qu'elle mesure 15 cm (6 po) dans des endroits surveillés. Consultez les mesures de l'épaisseur de glace à jour à l'adresse www.yellowknife.ca.
- La glace de rivière est habituellement 15 % plus faible que la glace de lac en raison du courant qui passe en dessous.
- L'épaisseur de la glace peut changer en fonction des courants et de la température. Ne présumez jamais que la glace est sécuritaire.



Soyez conscient de la présence des animaux et évitez de les nourrir

- **N'APPROCHEZ PAS ET NE NOURRISSEZ PAS LES ANIMAUX SAUVAGES.** C'est extrêmement dangereux, et l'animal doit souvent être abattu par des agents de protection de la faune par la suite.
- Les Territoires du Nord-Ouest abritent des renards, des ours, des loups, des coyotes, des bisons, des orignaux et des lynx. Pensez à vous équiper de vaporisateur chasse-ours, de cartouches anti-ours et d'autres dispositifs bruyants.
- Les animaux peuvent être porteurs de maladies telles que la rage. Si vous entrez en contact avec des animaux sauvages, consultez un médecin et communiquez avec le bureau local du ministère de l'Environnement et des Ressources naturelles.
- Pour obtenir des renseignements sur la sécurité ou pour signaler une urgence concernant les espèces sauvages dans la région de Yellowknife, composez le **867-873-7181**



RENSEIGNEMENTS D'URGENCE
Composez le **9-1-1** en cas d'urgence